

Neurofilaments L+H (68-200kDa) (Clon: 2F11)

Anticuerpo monoclonal de ratón

Referencia: AP10282; AP10282C



1 de 2

USO PREVISTO Y PRESENTACION:

Para uso en diagnóstico *in vitro*.

AP10282 (7 mL). Anticuerpo prediluido en un polímero sintético orgánico lineal en solución tamponada (pH 7.4) que contiene un agente bacteriostático y bactericida. "LISTO PARA USO"

AP10282C (1 mL). Anticuerpo concentrado que contiene un agente bacteriostático y bactericida.

ESPECIFICIDAD, INTERFERENCIAS Y LIMITACIONES:

Este anticuerpo reacciona con la forma fosforilada de dos de las tres principales subunidades polipeptídicas de neurofilamentos humanos: bajo (68kD) y alto peso molecular (200kD). También reacciona con neurofilamentos de conejo, ratón, rata y gato. No reacciona con neurofilamentos de perro. Otras especies no testadas.

La inmunohistoquímica (IHQ) es una técnica compleja en la cual se combinan métodos de detección inmunológicos e histológicos. En general, la manipulación y el procesamiento del tejido previamente a la inmunotinción, y en particular las variaciones en la fijación y la inclusión, así como la propia naturaleza de los tejidos, puede causar resultados inconsistentes. (Nadji and Morales, 1983). La actividad peroxidasa o pseudoperoxidasa endógenas así como la fosfatasa alcalina y biotina endógenas, puede causar tinciones inespecíficas en dependencia del sistema de detección utilizado. Los tejidos que contienen el antígeno de superficie de la Hepatitis B (HBsAg) pueden dar falsos positivos con sistemas de detección con HRP (Omata et al, 1980). Una contratinción insuficiente y/o un montaje incorrecto podrían influir en la interpretación de los resultados.

Isotipo: IgG1/Kappa

Inmunógeno: Neurofilamentos purificados de cerebro humano.

Patrón de tinción: Citoplasmático.

La interpretación de los resultados de la tinción es únicamente responsabilidad del usuario. Cualquier resultado experimental debe ser confirmado por un procedimiento diagnóstico medicamento establecido.

Control positivo: Muestra de tejido procedente de cerebelo.

Control negativo externo: Preparación homóloga a la muestra problema incubada con un anticuerpo isotipo no específico para neurofilamentos.

APLICACIONES:

Este anticuerpo está diseñado para la localización específica de la proteína humana neurofilamentos mediante técnicas de IHQ en tejidos fijados en formol tamponado y embebido en parafina.

Los neurofilamentos son un complejo de macromoléculas compuestas de tres polipéptidos designados como NF-L (68kDa), NF-M (155kDa) y NF-H (200kDa). Se encuentran en los axones de neuronas del sistema nervioso central y periférico, puesto que los neurofilamentos son proteínas estructurales, bioquímicamente muy estables, los anticuerpos

frente a ellas son marcadores útiles para estudios de expresión neuronal, morfología, conectividad y patología. La presencia o ausencia de neurofilamentos en una variedad de tumores neuroendocrinos o de origen nervioso, proporciona información útil acerca del tipo celular que constituye el tumor, en particular es útil en el diagnóstico de neuroblastomas, meduloblastomas y retinoblastomas. Por otro lado, el patrón normal de neurofilamentos está alterado en algunas patologías tales como enfermedad de Alzheimer, enfermedad de los cuerpos de Lewy, Parkinson y esclerosis lateral amiotrófica (enfermedad de Lou Gehrig). Las alteraciones en el patrón de expresión de neurofilamentos también aparecen en la mayoría de axonopatías inducidas por tóxicos, tanto esporádicas como hereditarias.

COMPOSICION DEL PRODUCTO:

Inmunoglobulina IgG1/Kappa, clon 2F11, obtenida de líquido ascítico de ratón. El preparado contiene buffer salino, proteínas estabilizadoras y azida sódica como preservante.

METODO Y PROCEDIMIENTO:

Principio del método: La IHQ como técnica para demostrar la presencia de un antígeno, es un procedimiento secuencial de varios pasos: la aplicación del anticuerpo específico para el antígeno de interés (anticuerpo primario), luego un anticuerpo secundario que se une al primario, un complejo enzimático y la adición de un sustrato cromogénico. Entre estos pasos se intercalan pasos de lavado. La activación enzimática del cromógeno da como resultado un producto visible en el sitio donde se localiza el antígeno. Los resultados se interpretan utilizando un microscopio de luz. El anticuerpo primario puede usarse tanto en IHQ manual como en inmunoteñidores automáticos.

Tipo de muestra: Se recomienda el empleo de secciones de tejido incluido en parafina. No se recomienda su uso en técnicas de Western-blotting.

Preparación de la muestra:

Desenmascaramiento antigénico	No requiere
Dilución de trabajo (solo para concentrados)	1:25 – 1:100
Incubación	30 min; Temp. ambiente
Tejido Control	Cerebelo

Amplificación y revelado de la inmunotinción: Seguir procedimientos estándar y las recomendaciones indicadas por el fabricante de los productos empleados. En el caso de emplear inmunoteñidores automáticos, usar los tampones y consumibles específicos para estos instrumentos.

Visite www.gennova-europe.com para obtener información más detallada sobre el protocolo, reactivos auxiliares y otros materiales.

MATERIALES REQUERIDOS, NO PROVEIDOS:

Todos los reactivos, materiales y equipamiento de laboratorio para los procedimientos de IHQ, no son suministrados con este anticuerpo. Estos incluyen Portas adhesivos y



Número de catálogo



Código de lote



Producto para diagnóstico *in vitro*



Límites de temperatura



Fecha de caducidad



Fabricante



Ver instrucciones de uso



Gennova Scientific, S.L.
C/ Johann Gutenberg, 4F. Pol. Ind.
El Cádiz • 41300 San José
de La Rinconada • Sevilla, SPAIN
Teléfono: +34 954 150767
Fax: +34 955 266494

info@gennovalab.com
www.gennova-europe.com

Neurofilaments L+H (68-200kDa) (Clon: 2F11)

Anticuerpo monoclonal de ratón

Referencia: AP10282; AP10282C



2 de 2

cupreobjetos, Tejidos controles positivos y negativos, Xileno o sustituto adecuado, Etanol, H₂O destilada, Aparatos para pretratamiento por calor (olla de presión, vaporera, microondas), Pipetas, jarras tipo Coplin, frascos de vidrio, Cámara húmeda, Baño histológico, Reactivos de control negativo, Solución para contra tinción, Medio de montaje y Microscopio.

Soluciones tamponadas para la recuperación antigénica, Tratamientos enzimáticos, Sistemas de detección altamente sensibles así como otros Reactivos Auxiliares, están disponibles en Genova Scientific.

ALMACENAMIENTO Y ESTABILIDAD:

Almacenar refrigerado entre 2 y 8 °C hasta la fecha de caducidad del producto. No utilizar pasada la fecha de vencimiento impresa en el envase. En caso de requerirse diluciones frescas, éstas deben ser hechas inmediatamente antes de su uso y serán estables por al menos un día, a temperatura ambiente (20–25°C). La porción no usada de esta preparación debe descartarse pasado un día. Si el producto es almacenado bajo condiciones diferentes a las descritas en estas especificaciones técnicas, tales condiciones deben ser verificadas por el usuario. El período de validez de los productos listos para uso una vez abiertos, es el mismo que la fecha de caducidad indicada en la etiqueta del producto intacto.

Genova Scientific garantiza que el producto mantendrá todos los requerimientos descritos desde su fecha de despacho hasta su fecha de vencimiento, mientras el producto se almacene y utilice como se recomienda. No se ofrecen otras garantías adicionales. Bajo ninguna circunstancia Genova Scientific estará obligado a cubrir daños y perjuicios que provienen del empleo del reactivo proporcionado.

RESOLUCION DE PROBLEMAS:

Si usted observase tinción inusual u otras desviaciones de los resultados esperados, por favor, lea estas instrucciones cuidadosamente, revise las instrucciones del sistema de detección. Si esto no le ayuda de inmediato, contacte con el departamento técnico de Genova Scientific o con su distribuidor local.

PRECAUCIONES:

Usar solo por personal cualificado.

Utilice un equipamiento de protección adecuada para evitar el contacto de reactivos o especímenes con los ojos, la piel y las mucosas. En caso de contacto de algún reactivo con aéreas sensibles, lave con abundante agua. Evitar la contaminación microbiana del reactivo, ya que podrían aparecer tinciones inespecíficas. El anticuerpo contiene azida de sodio (NaN₃), utilizada como agente estabilizador, sin embargo, no se considera material peligroso a la concentración utilizada. Depositar azida de sodio en tubos de drenaje hechos de plomo o cobre puede causar la formación de azidas metálicas sumamente explosivas. Para evitar esto, la azida de sodio debería ser desechada en un volumen

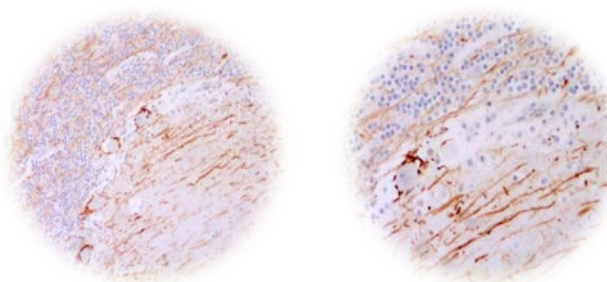
grande de agua corriente para evitar la formación de dichos depósitos. La ficha de seguridad (MSDS) para la azida de sodio pura está disponible bajo petición.

FUNCIONAMIENTO:

Genova Scientific ha realizado estudios para evaluar el funcionamiento de los anticuerpos para su uso con un sistema de detección estándar. Concluye que el producto es específico y sensible para el antígeno de interés.

REFERENCIAS BIBLIOGRAFICAS:

Weber K, Shaw G, Osborn M, et al.. Neurofilaments, a subclass of intermediate filaments: structure and expression. Cold Spring Harbour Symp. Quant. Biol. 47: 717-729 (1983).
Anderton B H, Breinburg D, Downes M J, et al.. Monoclonal antibodies show that neurofibrillary tangles and neurofilaments share antigenic determinants. Nature. 298: 84-86 (1982).
Morrison CD, Prayson RA. Immunohistochemistry in the diagnosis of neoplasms of the central nervous system. Semin Diagn Pathol. 2000. 17:204-215.
Nadji M, Morales AR. Immunoperoxidase, part 1: the techniques and its pitfall. Lab Med 1983; 14:767-770.
Omata M, Liew CT, Ashcavai M, Peters RI. Nonimmunologic binding of horseradish peroxidase to hepatitis B surface antigen. A possible source of error in immunohistochemistry. Am J Clin Pathol. May, 1980;73(5):626-632.



10 ×

20 ×

IHQ de Neurofilamentos L+H (clon 2F11) en sección de cerebelo proveniente de tejido fijado en formol tamponado y embebido en parafina.

Sin desmascaramiento; DAB; Hematoxilina

F01IT04_V6R0619_AP10282_Spanish



Número de catálogo



Código de lote



Producto para diagnóstico *in vitro*



Límites de temperatura



Fecha de caducidad



Fabricante



Ver instrucciones de uso



Genova Scientific, S.L.
C/ Johann Gutenberg, 4F. Pol. Ind.
El Cádiz • 41300 San José
de La Rinconada • Sevilla, SPAIN
Teléfono: +34 954 150767
Fax: +34 955 266494

info@genovalab.com
www.genova-europe.com